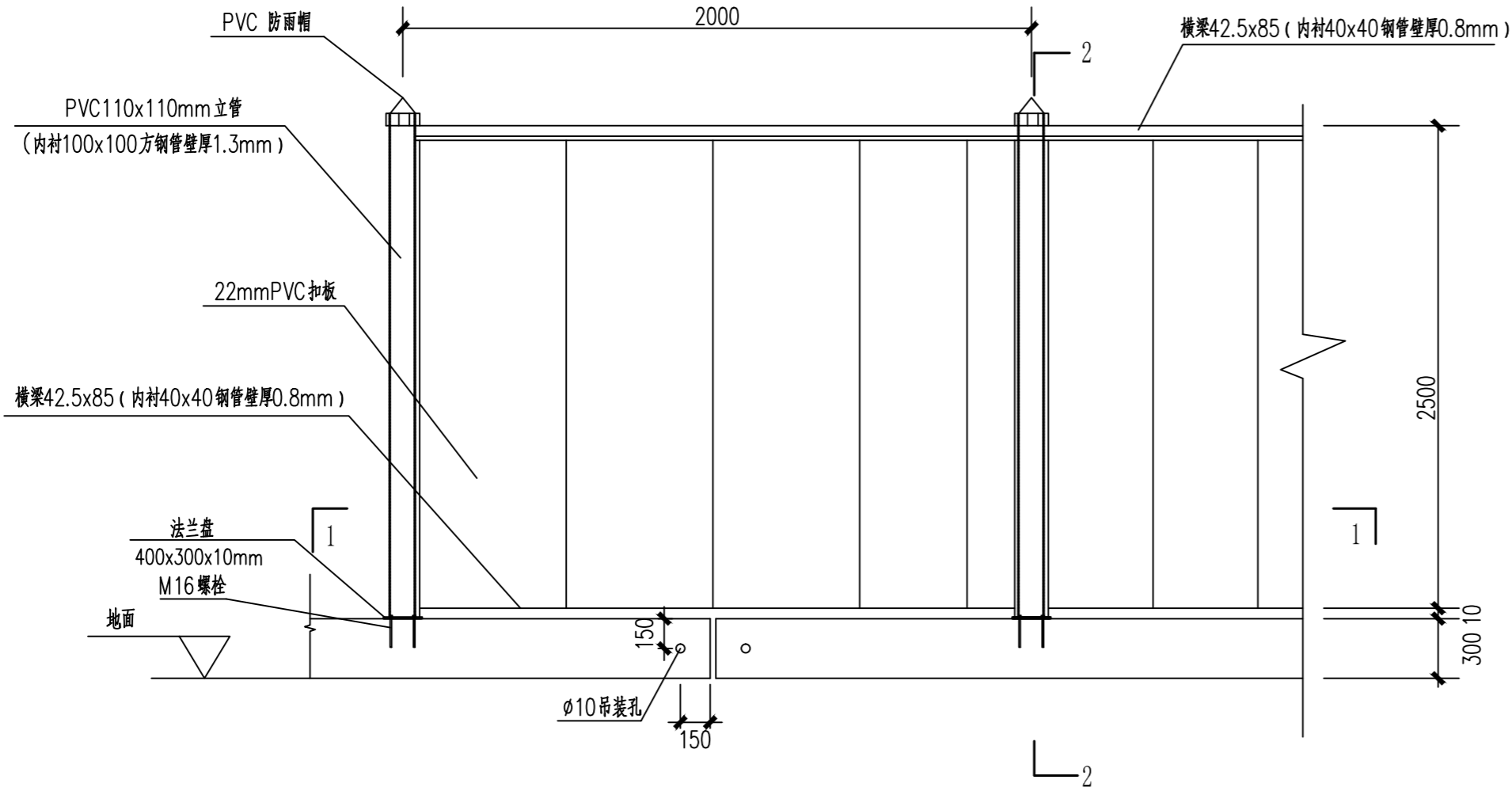
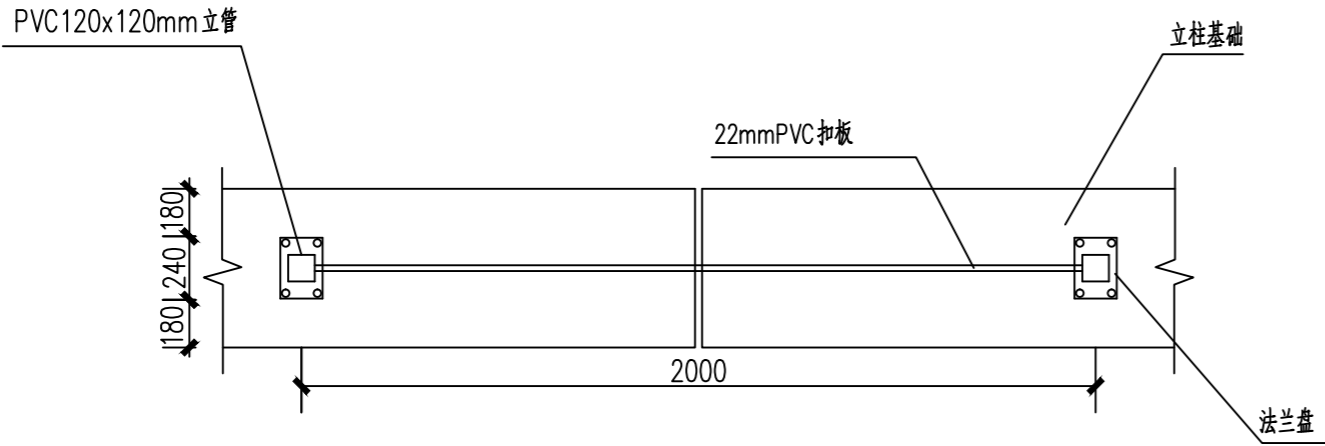


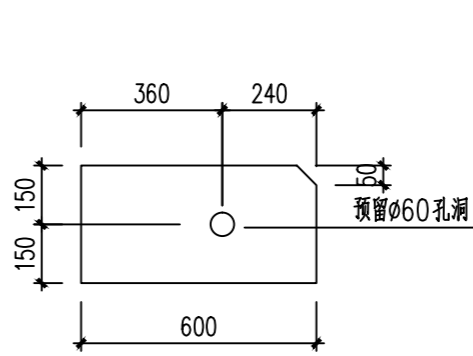
暖通	给排水	工艺	自控		
建筑	结构	电气	通讯		



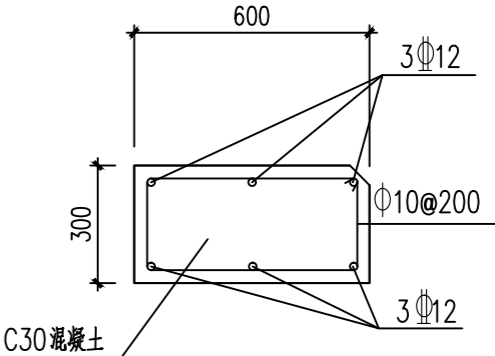
立面图



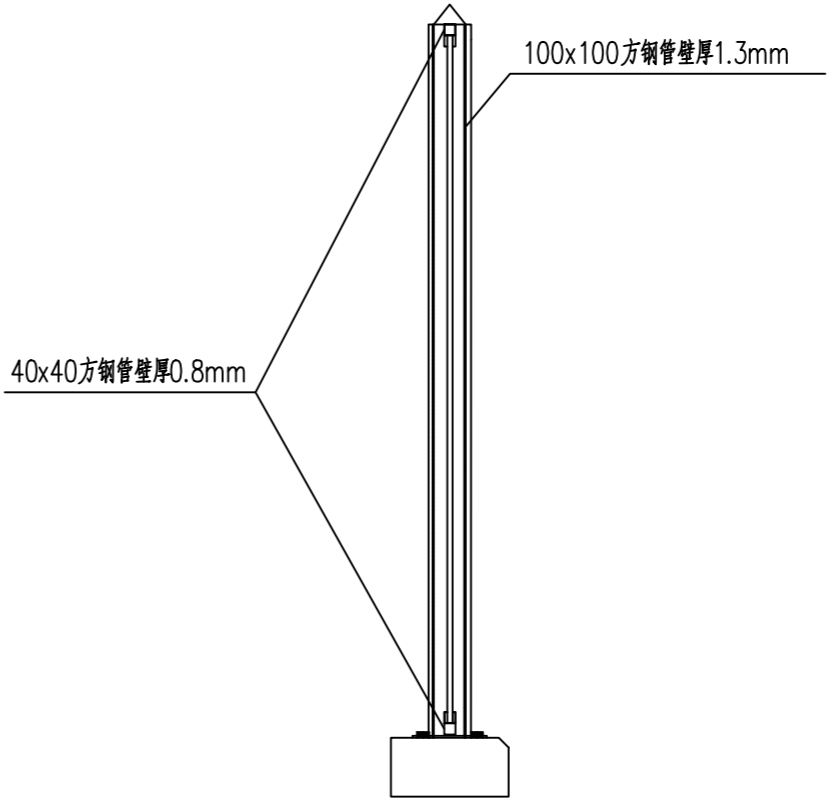
1-1 剖面图



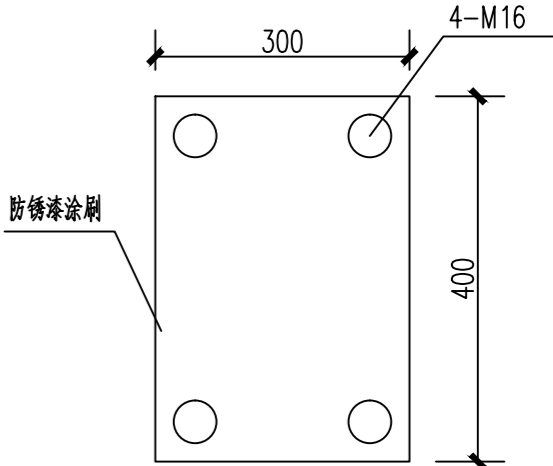
基础剖面图



基础配筋图



2-2 剖面图



法兰盘大样图

- 说明:
1. 本图尺寸均以毫米计。
 2. PVC 围挡板立管下采用独立柱基础。
 3. 柱基础采用预制C30 混凝土，基础长度为2米。
 4. PVC 围挡板柱与基础采用膨胀螺栓配法兰盘固定连接，并在柱基础浇筑完成达到强度后实施。
 5. 柱基础钢筋采用焊接和绑扎连接，按相关规定执行，钢筋保护层取30mm。
 6. 部分地方可根据现场实际情况适当调整，但需满足相关规范要求。
 7. 距离交叉路口20m 范围内占据机动车道的围挡，其高度0.8m 以上部分应采用通透性围挡。
 8. 本图围挡适用于市中心区、松山湖、滨海湾区域次干路及以上等级的城市道路，各镇相关部门若有要求时可采用此种围挡。

 中国市政工程东北设计研究总院有限公司						建设单位	东莞市水务集团供水有限公司				
						工程名称	东莞市供水设施更新改造项目-东莞市供水管网更新改造工程（虎门标段）				
审 定	龙 兵	龙 兵	校 核	曹 哲	曹 哲	子项名称	东风社区				
审 核	龙 兵	龙 兵	设 计	张 景 周	张 景 周	pvc围挡做法					
项目负责人	袁 琳	袁 琳	制 图	张 景 周	张 景 周	阶 段	施工图	专 业	道 路	比 例	
专业负责人	卢 志 锦	卢 志 锦	日 期	2023. 12	图 号	HM-DF-DL-09	工程编号	DC2023P021S	版 次	A	